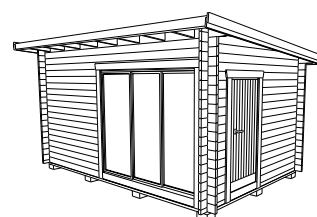
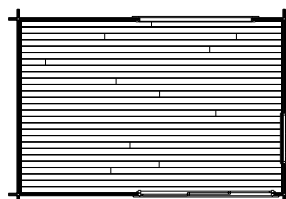
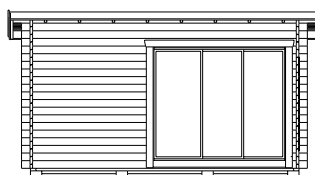




<b>Storlek</b>	4750x3150 mm.
<b>Stomme</b>	Knuttimmer 45x145 mm furu.
<b>Tak</b>	20x113/135 mm slätspont, fallande längd, ändspontat. Takåsar 45x145 mm, färdigkapade. Vindbrädor 22x120 mm råplan, gerade i ena änden, finkapas vid montering. Takfotsbrädor, 22x120 mm råplan, finkapas vid montering.
<b>Fönster</b>	Foder 22x120 mm råplan. 1 st skjutbart glasparti, 1990x2310 mm med härdat isolerglas. 1 st funkisfönster 650x2035 mm.
<b>Dörr</b>	Foder 22x120 mm råplan. 1 st ytterdörr 890x1890 mm.
<b>Golv</b>	Golvåsar 45x120 mm, färdigkapade. Golv 20x113/135 mm, fallande längd, ändspont. Syll/bärlina 45x95 mm, färdigkapad. Golvlist 18x70 mm.
<b>Tillval</b>	Dubbelfönster 1278x925 mm inkl foder, innerlist och spröjs. Enkelfönster 660x925 mm inkl foder, innerlist och spröjs. Funkisfönster 650x2035 mm inkl foder och innerlist. Takpaket bestående av underlagspapp, pappspik, takfotsplåt, och vindskivbeslag. Takpaket med shingel. Isolerpaket. Extra timmervarv.

## Jutis funkishus 15 m<sup>2</sup>

Jutis är ett litet funkishus som passar som gäststuga eller lusthus. Isolerpaket som gör Jutis användbar året runt kan köpas till. Det skjutbara glaspartiet består av härdat isolerglas som håller värmen inne. Taket utgörs av en slätspontpanel som är ändspontad och möbeltorr vilket ger god formstabilitet. Även golvet är ändspontat för enkel montering. Tack vare att vi har måttanpassade fönster kan du enkelt sätta in fler fönster precis där du vill ha dem. Du kan även få stugan levererad helt utan fönster- och dörrhåll och på så sätt anpassa alla placeringar helt efter eget huvud. Observera dock att detta alternativ kan medföra något längre leveranstid. Jutis levereras obehandlad och det servuxna virket från de lappländska skogarna är rejält dimensionerat. Och givetvis av den höga kvalitet som kännetecknar Basecos produkter.



# Jutis är kompis med Gellas, Råvo och Galgat. De går utmärkt att kombinera.

Jutis är en stuga i samma funkisstil som bastun Gellas och bodarna Råvo och Galgat. Det fina med dem är att de går att kombinera på många olika sätt. Om du inte har tummen mitt i handen kan du skräddarsy ett fritidshus efter eget tycke och smak. Du kan dessutom placera innerväggarna så att du får de rum och ytor du behöver. Genom att placera Jutis tillsammans med Gellas, Råvo och Galgat på ett trädäck eller en altan kan du hålla ihop husen på det sätt du önskar.

