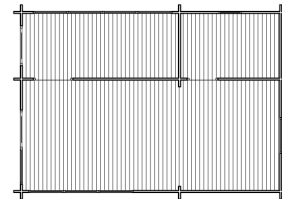
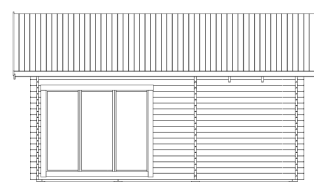
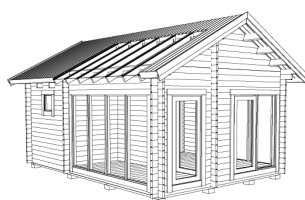




- Storlek** 6000x4150 mm varav uterum/växthus  
2630x1530 mm.
- Stomme** Knuttimmer 45x145 mm furu.
- Tak** 20x113/135 mm slätspont, fallande längd,  
ändspontat. Takåsar 45x170 mm, färdigkapade.  
Vindbrädor 22x120 mm råplan, gerade i ena  
änden. Takfotsbrädor, 22x120 mm råplan.  
7 mm laminerat glastak.  
Takås uterum 45x120 mm färdigkapade.
- Fönster** Foder 22x120 mm råplan.  
8 st fönsterparti 790x1890 mm.  
1 st fönster 790x990, 1 st fönster 490x490.
- Dörr** Foder 22x120 mm råplan.  
3 st ytterdörr 9-19 helglas.  
1 st innerdörr 7-19 vit eller furu.
- Golv** Golvåsar 45x170 mm, färdigkapade.  
Golv 25x135/159/135 mm, fallande längd,  
ändspont. Syll 45x95/120/145 mm, färdigkapad.  
Golvlist 18x70 mm. Furutrall till uterum.

## Solbacka stuga med växthus 25 m<sup>2</sup>

Solbacka 25 m<sup>2</sup> är ett naturnära attefallshus från Baseco. Glaspartierna ger ett stort insläpp av naturligt ljus och stugan kan göras självförsörjande på el genom solpaneler. Ingångar till storstugan kan göras självförsörjande på el genom solpaneler. Ingångar till storstugan med loft via två glasade dörrar, en från inglasningen och en från utsidan. Den inglasade delen passar perfekt som växthus eller uterum. Till Solbacka har vi tillval och tillbehör, som gör det lätt att göra stugan till din egen. Inklusive loftet får du en högkvalitativ stuga från Baseco med en total golvyta på 35 m<sup>2</sup>.



### Tillbehör och tillval

På [baseco.se](http://baseco.se) hittar du paket och tillbehör till din stuga. Välj bland taklösningar och interiörer. Välj ett isolerpaket som passar. Alla stugor utom Bruks kan levereras utan utsågade hål för fönster och dörr. Vill du utrusta din bastu finns bastupaket. Du har stor valfrihet att göra din stuga från Baseco till din egen. Titta in så får du se.